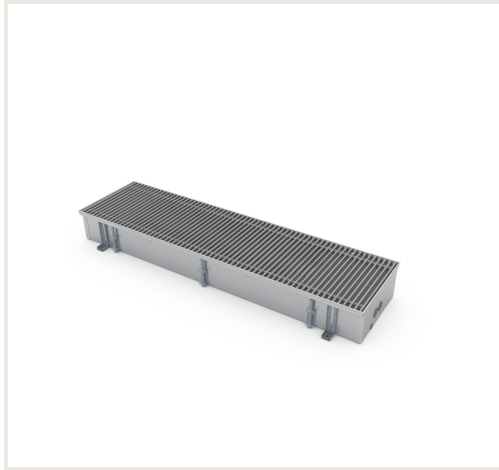


Įleidžiamas grindinis šildymo/vėdinimo konvektorius FCH 200x32x13, su ventiliatoriumi, be valdymo bloko



Prekės kodas: N2KON-FCH-2003213

Gamintojas: Array

Kategorija: Konvektoriai > Įleidžiami su ventiliatoriumi konvektoriai

KAINA : 1 620,21 €

Apie prekę

Pristatymo terminas, d.d.: 42

Gamintojas:

Kilmės šalis:

Aukštis, mm: 130

Plotis, mm: 2000

Gylis, mm: 320

Galia (kW) iki: 6.653

Pagaminta iš:

Spalva:

Tipas:

Vandens tūris, ltr: 1.62

Montavimo tipas:

Aprašymas

FCH konvektoriais patalpos gali būti šildomos arba vėsinamos.

Tinka montavimui 4 arba 2 vamzdžių sistemose.

Puikiai suderinami su šilumos siurbliais.

Ventiliatoriai veikia tyliai, suvartoja nedaug elektros energijos dėl ekonomiškų EC tipo variklių. Visi elementai, turintys kontaktą su grindimis, turi garso izoliaciją, todėl sumažinamas triukšmo patekimas į žemiau esančią patalpą.

Standartinė komplektacija: nerūdijančio plieno korpusas, anoduoto aliuminio rėmelis, vario - aliuminio šilumokaitis, ventiliatorius su apsauga ir oro srauto nukreipimo elementais, kondensato vonia, oro filtras, tvirtinimo detalės.

Šildymo ir vėsinimo galios nurodytos dvivamzdei sistemai.

Ventiliatorių darbinė įtampa: 24V, ventiliatorių greičio reguliavimo įtampa 0-10 V.

Galia reguliuojama ribose (priklausomai nuo ventiliatoriaus greičio) šildymui: 2,264 - 6,653kW, kai T=75/65/20°C, vėsinimo galia: 0,554 - 1,949kW, kai T=7/12/27°C, oro srautas 0 - 766 m³/h.

Grotelės užsakomos papildomai.